

# ALYOS *fonica*<sup>®</sup>

## Des baffles acoustiques adaptés à vos besoins

- > Cadres et baffles
- > Hautes performances acoustiques
- > Prêt-à-poser

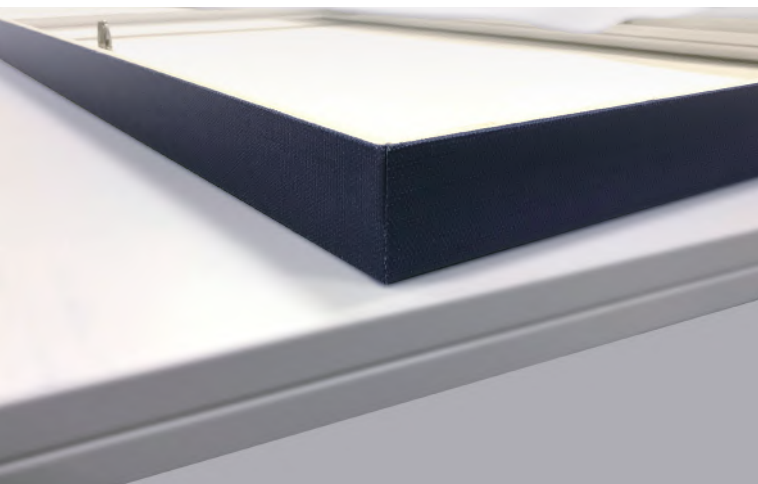
[www.alyos.eu](http://www.alyos.eu)

## SAVOIR FAIRE & FAIRE SAVOIR

La gamme **ALYOS fonica**® répond de manière esthétique à une demande simple : réduire les réverbérations d'une pièce et augmenter le confort auditif de ses occupants.

**ALYOS fonica**® propose des solutions acoustiques hautes performances. L'ensemble de la gamme est personnalisable avec des propositions esthétiques uniques sur le marché.

Les cadres acoustiques **ALYOS fonica**® répondent en tout point aux normes et contraintes en vigueur dans l'architecture notamment pour l'utilisation des lieux publics (ERP).



### Le revêtement **ALYOS fonica**®



LAVABLE  
+RÉSISTANT



ANTI-BACTÉRIEN



ASPECT FIBREUX



ACOUSTIQUE



TEXTURE



RÉTRO-ÉCLAIRAGE



PERSONNALISÉ



MICROPERFORÉ



MAILLE RELIEF 3D

## CADRES EN CONFIGURATION CLOISON

Utilisée en cloison, la gamme **ALYOS fonica**® servira de séparations acoustiques efficaces et mobiles pour les lieux ouverts.

Cela offre une isolation phonique temporaire lors de travail en groupe nécessitant calme et concentration. Réduisant la propagation des ondes sonores vers l'extérieur et isolant les bruits environnants.

Nous proposons plusieurs solutions courantes d'absorption et d'isolation combinées.

Plusieurs systèmes autoportants sont proposés : pieds en acier laqués, systèmes sur pivot et noyau central à 3 branches (totem).

L'ajout de cadre acoustique en applique permet de modifier l'acoustique d'un lieu de façon simple et efficace.

Les cadres **ALYOS fonica**® peuvent prendre l'aspect d'un tableau puisqu'ils sont totalement personnalisables.

La fixation est invisible et le cadre est solidarisé au mur par clipsage sur des pattes «anti-décrochage» en acier.

## CADRES EN FIXATION MURALE



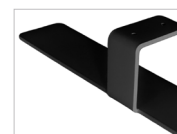
## RAPIDITÉ de mise en œuvre

La rapidité d'exécution et la finition sans pareil permettent aux cadres et baffles **ALYOS fonica**® de s'adapter à tous types de plafonds & murs.

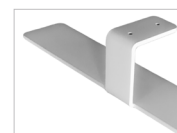
- > Résidentiel (particulier, locatif...)
- > Tertiaire (hôtellerie, restauration, magasin...)
- > Milieux humides et/ou chlorés



design blanc



design noir



design anodisé

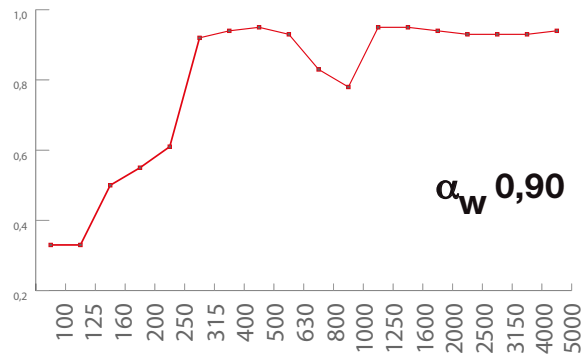


## ALYOS fonica® & PERFORMANCES ACOUSTIQUES

Au delà de l'aspect décoratif, cette nouvelle offre de cadres acoustiques permet de moduler, à la demande, la réverbération d'un lieu en fonction de sa destination.

Nos cadres acoustiques absorbent les ondes sonores et diminuent la réverbération pour un environnement audible et agréable.

L'effet ainsi obtenu est un lieu feutré où l'on peut se parler et s'entendre, ce qui facilite le confort et la sérénité à ses occupants.



Valeurs moyennes pondérées pour un revêtement tendu devant un absorbant de 16 mm.

Mise en œuvre selon la norme ISO 354

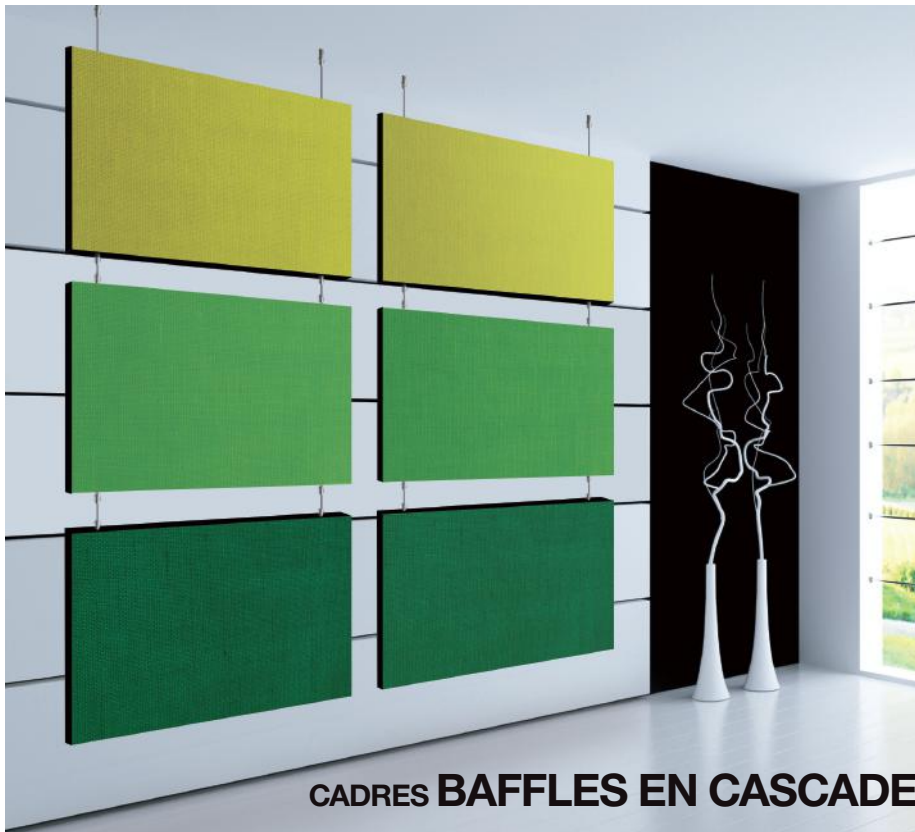
### CADRES SUSPENDUS

Les cadres **ALYOS fonica®** suspendus au plafond permettent plusieurs types de configuration :

**> EN ILÔT :**

chaque cadre est suspendu au plafond au dessus de la zone à traiter et séparé des autres.

**> EN NAPPE :** la juxtaposition bord à bord de plusieurs cadres acoustiques est une alternative élégante au plafond suspendu classique. Grâce à une large gamme de revêtement proposé, le rendu est unique et adapté tout en offrant des performances acoustiques élevées.



CADRES BAFFLES EN CASCADE



En cascade, les cadres **ALYOS fonica®** font effet de barrières acoustiques et de séparation d'espace.

Ils peuvent notamment être personnalisés grâce à des visuels imprimés sur une ou deux faces. Les chants peuvent être commandés gainés, laqués ou imprimés d'un motif.

### Sur-mesure

Les cadres sont suspendus et réglables grâce à un système discret de câbles acier. Cela permet de conserver un accès au plénum et de dissimuler partiellement ou totalement les équipements techniques.



### CADRES EN CONFIGURATION BAFFLE

Les cadres acoustiques **ALYOS fonica®** peuvent être suspendus sur chant.

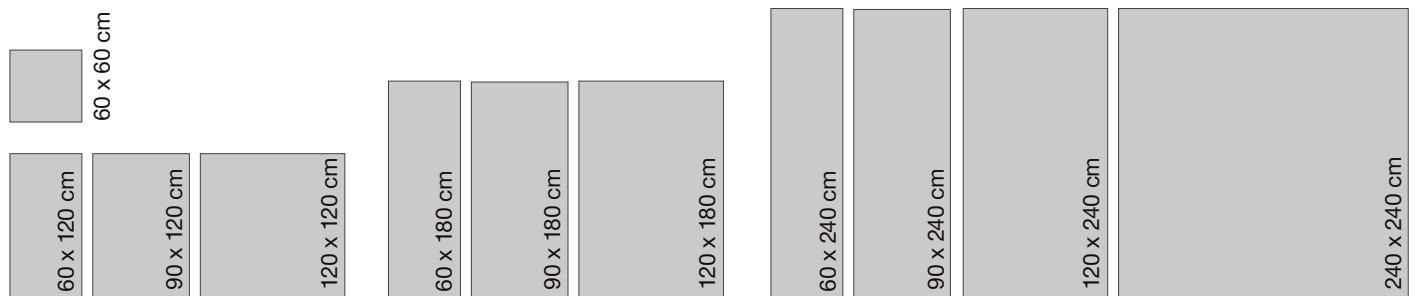
Dans ce cas, les deux faces du cadre sont traitées. Cette mise en œuvre permet de créer un damier phonique qui casse la propagation de l'onde sonore et réduit l'effet de réverbération dans les espaces avec une grande hauteur sous plafond.

### Résistant

Le complexe se compose d'un revêtement trans-sonore (transparent au son) et d'un absorbant)

Une **nouvelle** gamme de **couleurs unies** pour le revêtement transonore.

## COLORIS DISPONIBLES



## FORMATS DISPONIBLES

(format sur-mesure à la demande)

## SCHÉMAS DE COUPE

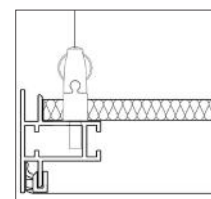


fig. 1 : cadre métallique apparent

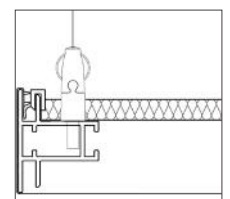
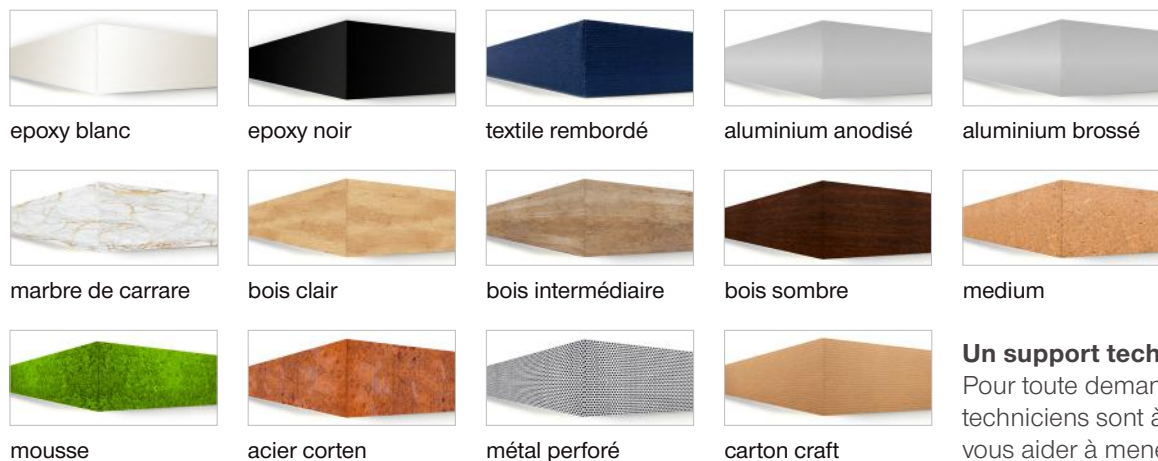


fig. 2 : cadre métallique renforcé

## Le cadre s'habille



## FINITIONS DISPONIBLES

**Un support technique à votre écoute**  
 Pour toute demande d'informations, nos techniciens sont à votre disposition pour vous aider à mener à bien vos projets.